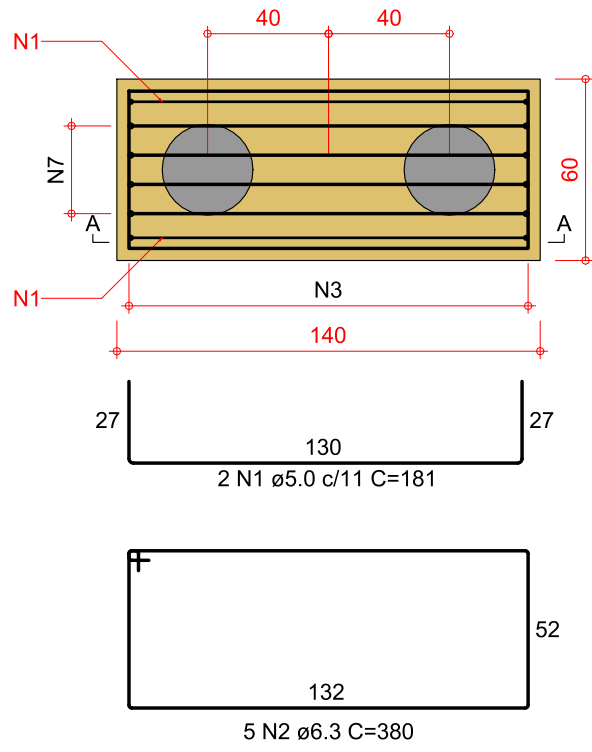


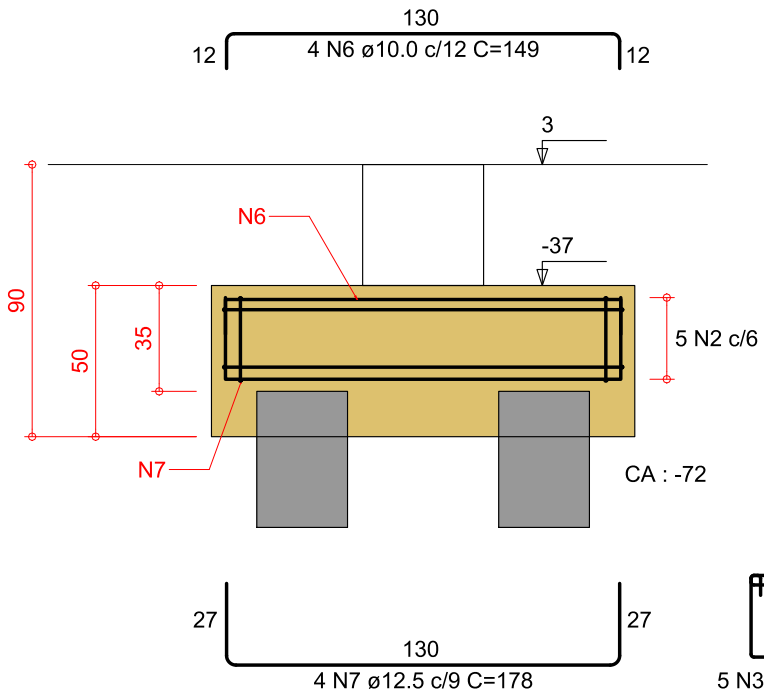
DETALHAMENTO DOS BLOCOS DE FUNDAÇÃO

ESCALA 1:50

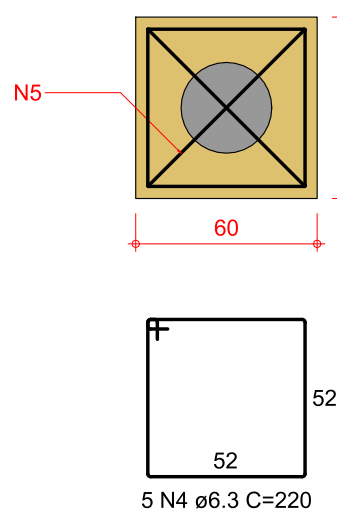
B3=B9=B10=B13=B14
2xC30
PLANTA
ESC 1:25



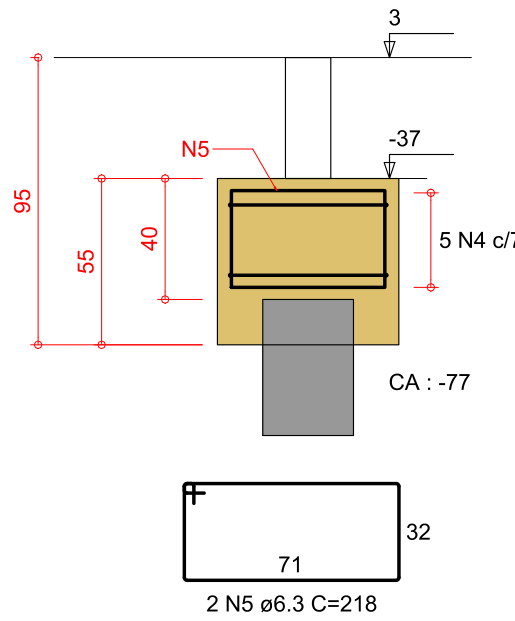
CORTE A-A
ESC 1:25



B1=B5=B6=B7=B8=B11=B12=BE1=BE2
1xC30
PLANTA
ESC 1:25



CORTE
ESC 1:25



RELAÇÃO DO AÇO					
5xB14			9xBE2		
AÇO	N	DIAM (mm)	QUANT	C.UNIT (cm)	C.TOTAL (cm)
CA60	1	5.0	10	181	1810
CA50	2	6.3	25	380	9500
	3	6.3	25	166	4150
	4	6.3	45	220	9900
	5	6.3	18	218	3924
	6	10.0	20	149	2980
	7	12.5	20	178	3560

RESUMO DO AÇO

AÇO	DIAM (mm)	C.TOTAL (m)	PESO + 10% (kg)
CA50	6.3	274.7	74
	10.0	29.8	20.2
	12.5	35.6	37.7
CA60	5.0	18.1	3.1
PESO TOTAL (kg)			
CA50	131.9		
CA60	3.1		

Volume de concreto (C-25) = 3.68 m³
Área de forma = 21.88 m²

A1(841x594)

1:5 - unid. cm

Color	Penal	Weight
1	7	0.1
2	7	0.2
3	7	0.3
4	7	0.4
5	7	0.5
6	7	0.6
7	7	0.7
8	7	0.8
9	7	0.9
10	10	0.0
11055	1055	0.9
253	253	0.2
254	7	0.8
255	7	0.1

SOLUÇÕES INTEGRADAS
PARA ENGENHARIA



GERENCIAMENTO DE PROJETOS
ANÁLISE DE INVESTIMENTOS IMOBILIÁRIOS

CAPACITAÇÃO E ORIENTAÇÃO TÉCNICA
PROJETOS COMPATIBILIZADOS

OBRA: REVITALIZAÇÃO DO ESPAÇO MASCARENHAS - SUBESTAÇÃO

PROPRIETÁRIO: PREFEITURA MUNICIPAL DE JUIZ DE FORA

REFERÊNCIA: DETALHAMENTO DOS BLOCOS DE FUNDAÇÃO

ESCALA: INDICADA
DATA: OUT-2021
DESENHO: CAD
ARQUIVO: 1958JUI-STR-DCT-PE-estruturalSubstação-R02
PROJETO: ENG. CIVIL JACKSON KREUSCH
CREA - PR 89866/D

FOLHA: 02 .10
ESTRUTURAL

RUA HEITOR STOCKLER DE FRANÇA, 396 CJ 1704
EDIFÍCIO NEO BUSINESS - CENTRO CÍVICO - CEP: 82590-300

TEL: 1 (41) 3018-9518
TEL: 2 (41) 3018-8508

WEBSITE: www.jsengenharia.com.br
E-MAIL: projetos@jsengenharia.com.br

PROJETO: REVITALIZAÇÃO DO ESPAÇO MASCARENHAS - SUBESTAÇÃO
PROPRIETÁRIO: PREFEITURA MUNICIPAL DE JUIZ DE FORA
REFERÊNCIA: DETALHAMENTO DOS BLOCOS DE FUNDAÇÃO